

AMPHIBIENSTOPPRINNE MAIBACH

Amphibian stopdrain

Die Durchgängigkeit einer Amphibienleiteinrichtung im Bereich von Wirtschaftswegen, Feldzufahrten und Straßeneinmündungen erfordert den Einbau von Rinnen mit einer entsprechenden Gitterrostabdeckung. Eine quer zur einmündenden Fahrbahn verlaufende "Stopprinne" verhindert, dass die Amphibien infolge der unterbrochenen Leiteinrichtung auf die Fahrbahn gelangen. Bei dem Versuch die Stopprinne zu überqueren, fallen Sie durch die Maschen des Gitterrostes und werden durch die Betonrinne wieder in Richtung Leitprofil bzw. zum nächsten Durchlaß geführt.



Amphibienstopprinne (Belastungsklasse SLW 60) besteht aus:

Stahlbetonelement (U-Profil) massiv, C30/35, bewehrt, BstIV.
 Betondeckung 4cm, betongrau, schalungsglatt, Oberkante des Betonkörpers mit Stahlblech verblendet, mit verzinkten Stahlwinkeln inkl. 4 Hülsendübel zur Verbindung mit Stahlgitterrost.

Stahlgitterroste
 Korrosionsschutz: stückfeuersinkt nach DIN EN ISO 1461.
 U Profile mit eingeschweißten Querträgern, Dicke = 12mm.
 Flachstahl, Dicke = 10mm, als Längsträger, mit den Querträgern verschweißt.
 Lichte Maschenweiten ca. 288mm in Längs- und ca. 70mm in Querrichtung.
 4 Stück Bohrungen Durchmesser ca. 16mm im Winkelprofil zur Verbindung mit den Betonelementen. In seinen Abmessungen passend für Stahlbetonelemente

Gesamtgewicht: ca. 500kg pro lfm
Belastungsklasse: SLW 60
Abmessung außen: 1000x700x550 (LxBxH)
lichte Abmessung: 1000x400x400 (LxBxH)

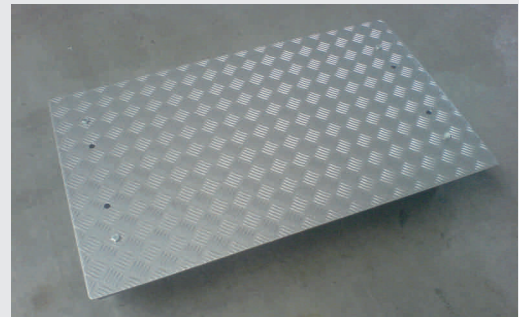
Standardausführung / Standard Version



Sonderausführung / Special version



Stahlgitterrost / Steel grid - 1000x495x10/12mm



Riffelblechabdeckung mit oder ohne Griff / Temporary cover with or without grip - 990 x 600 x 3mm

Stop drains are installed on all access roads or paths which cross amphibian guide walls. The concrete drain, covered by a grid, is installed diagonally to the path and stops amphibians from reaching the street. While trying to cross the stop drain, they fall through the grid and the drain leads them to the guide wall or to the next tunnel.

Amphibian stop drain (loading class SLW 60) composed of:

Concrete element (U-profile), massive C 30/35, armoured.

Concrete layer: 4cm, colour concrete grey, even surface. Upper edges covered with sheet steel. Steel grid with integrated steel angles and 4 connecting pegs.

Steel grid

Protected against corrosion (galvanized steel according to DIN EN ISO 1461).

U-profiles with welded diagonal bars, 12mm thick. Linear bars made of flat steel, 10mm thick, welded to diagonal bars.

Grid size approx. 288mm in linear and approx. 70mm in diagonal direction.

Connection to concrete element through 4 drillings (diameter approx. 16mm).

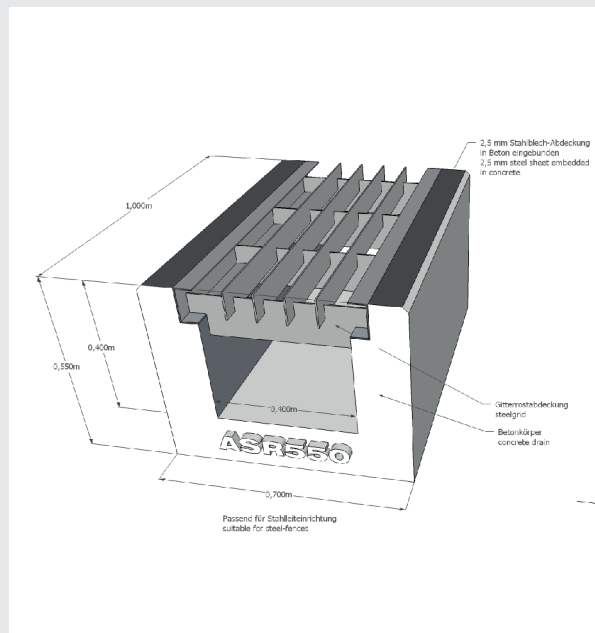
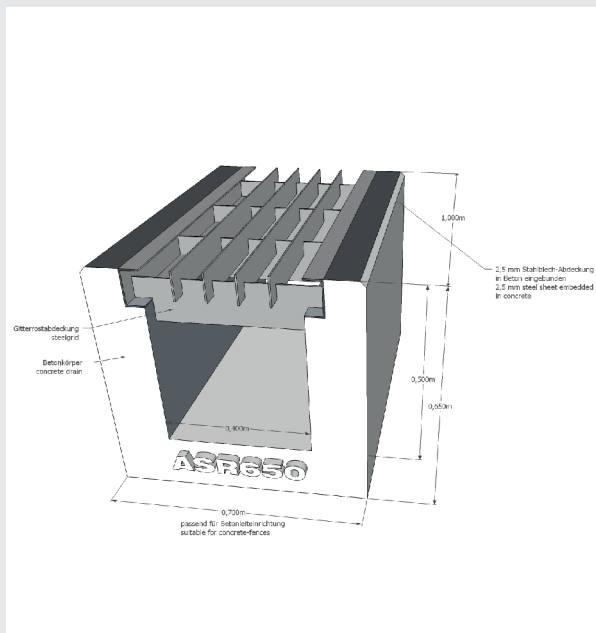
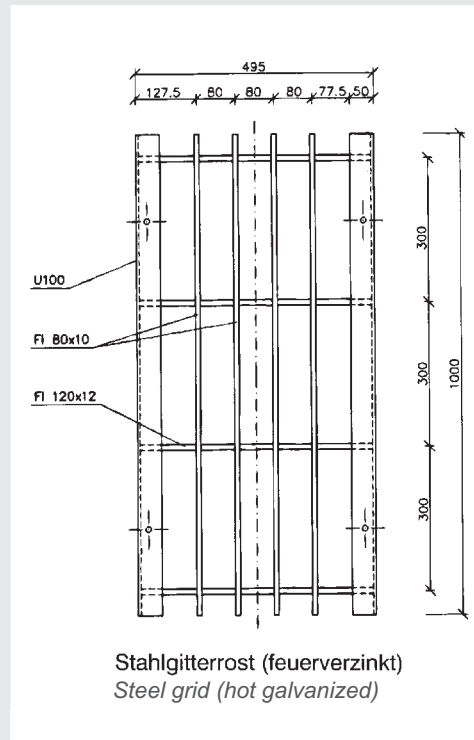
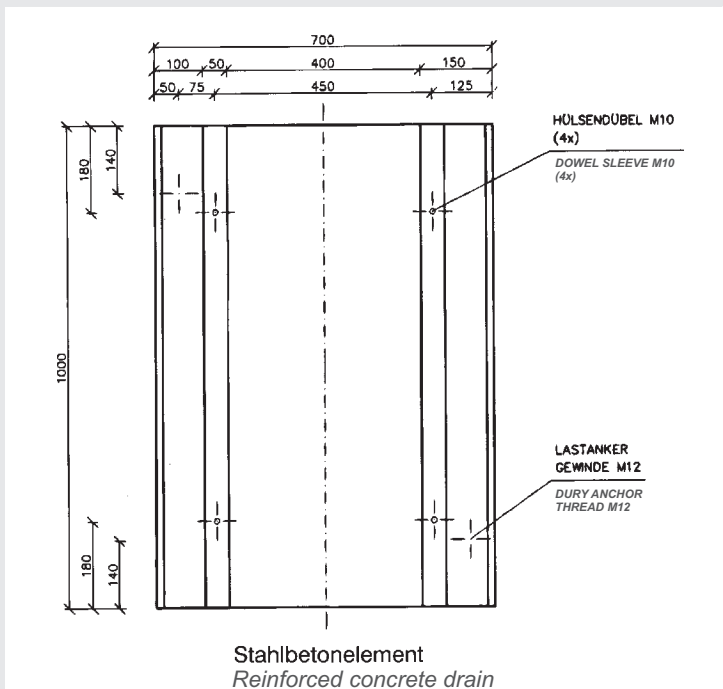
Dimensions of steel grid to match with the concrete element.

Total weight: approx. 500kg per linear meter
Loading class: SLW 60
Outside dimension: 1000x700x550 (LxWxH)
Inside dimension: 1000x400x400 (LxWxH)

MAIBACH

AMPHIBIENSTOPPRINNE

Amphibian stopdrain



MAIBACH VuL GmbH
 Bannholzstraße 4
 D-73037 Göppingen Voralb
 Telefon: 0 71 61 / 99 76 0
 Telefax: 0 71 61 / 99 76 44
 e-Mail: maibach@maibach.de

MAIBACH SuL GmbH
 Straße des Friedens 10
 D-01454 Radeberg
 Telefon: 0 35 28 / 44 22 03
 Telefax: 0 35 28 / 44 57 01
 e-Mail: info@maibach-sul.de

MAIBACH VuS GmbH
 Am Bahnhof 7
 D-46342 Velen
 Telefon: 0 28 63 / 38 18 71
 Telefax: 0 28 63 / 38 18 73
 e-Mail: info@maibach-vus.de

MAIBACH