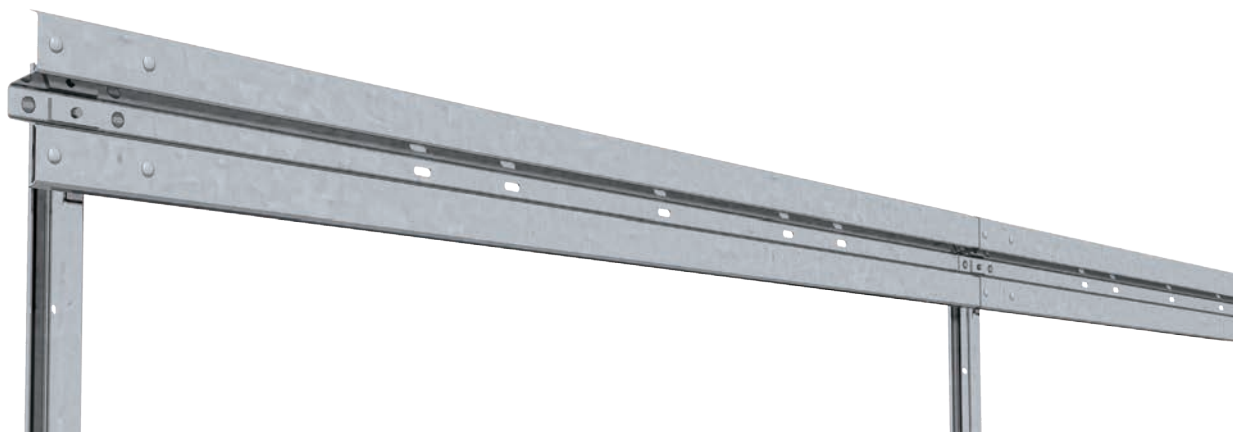
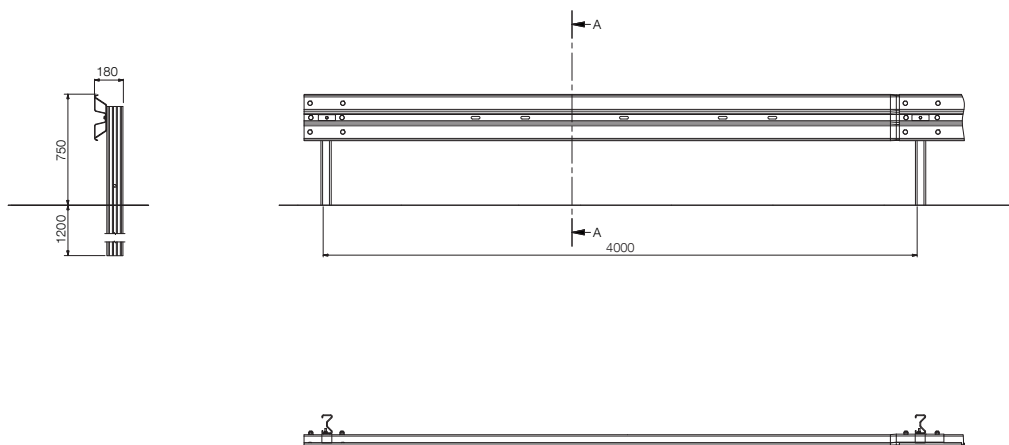


# ESP 4.0

N2 · W5 · A



CE



## TEKNISKE SPECIFIKATIONER

Arbejdsbredde (m)	1.60
Arbejdsbredde (Wn)	W5
Dynamisk udbøjning (m)	1.50
Bredde (m)	0.18
Højde (m)	0.75
Stolpeafstand (m)	4.00
Forankring	Rammet
Test længde (m)	60.0